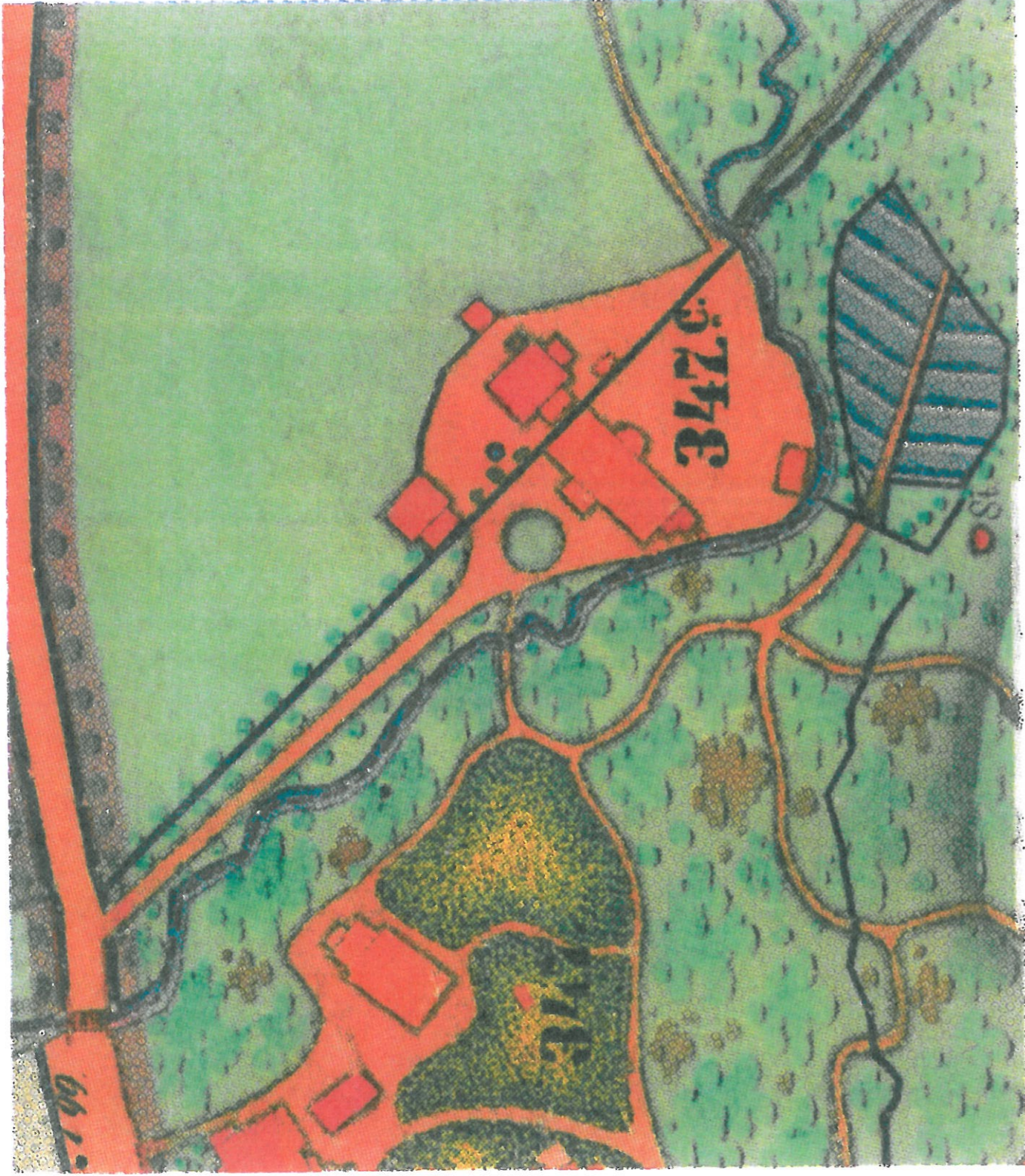


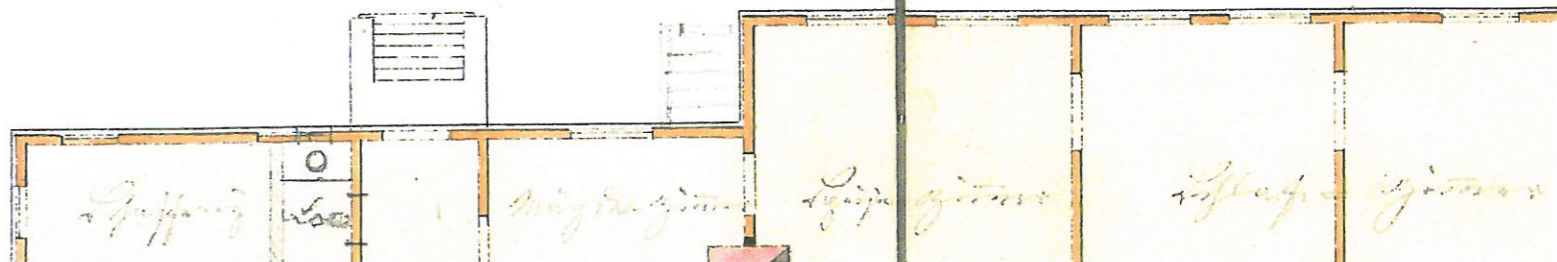
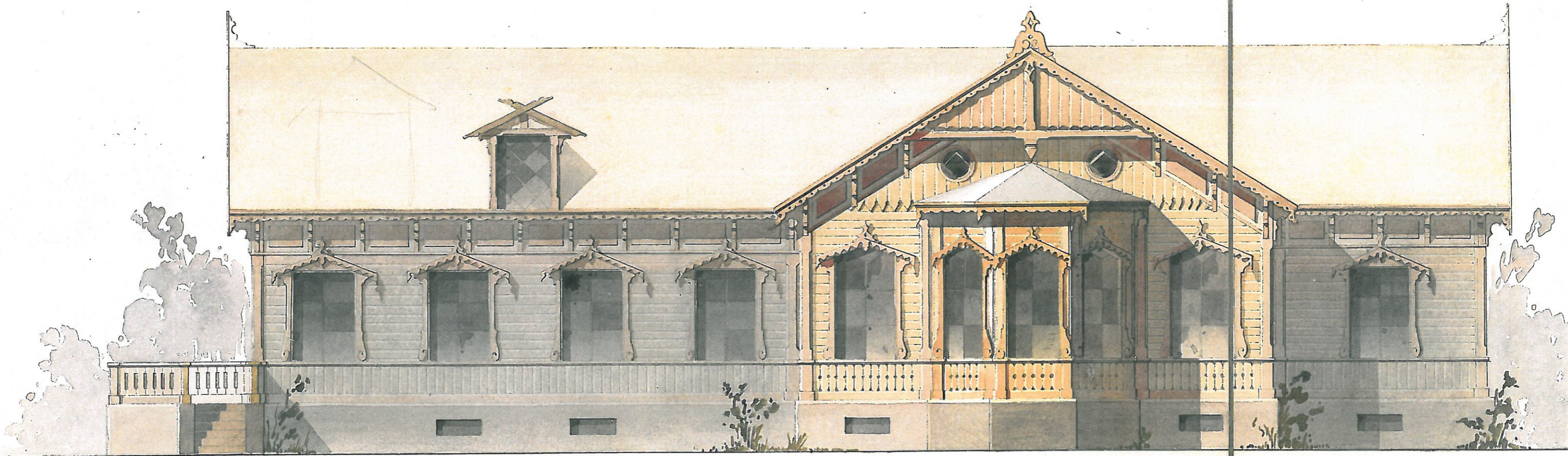
Asukol  
120  
Suv  
sel poo  
1840 v  
letusah  
järgi, t  
põleta  
(*Neustu*  
nud m  
saadud  
NT

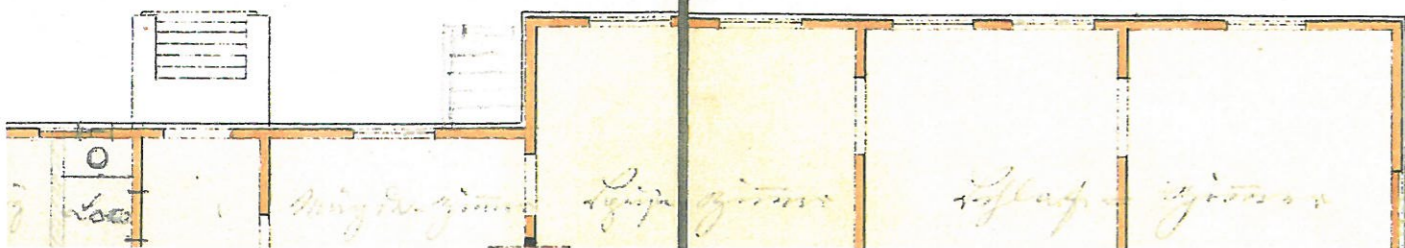
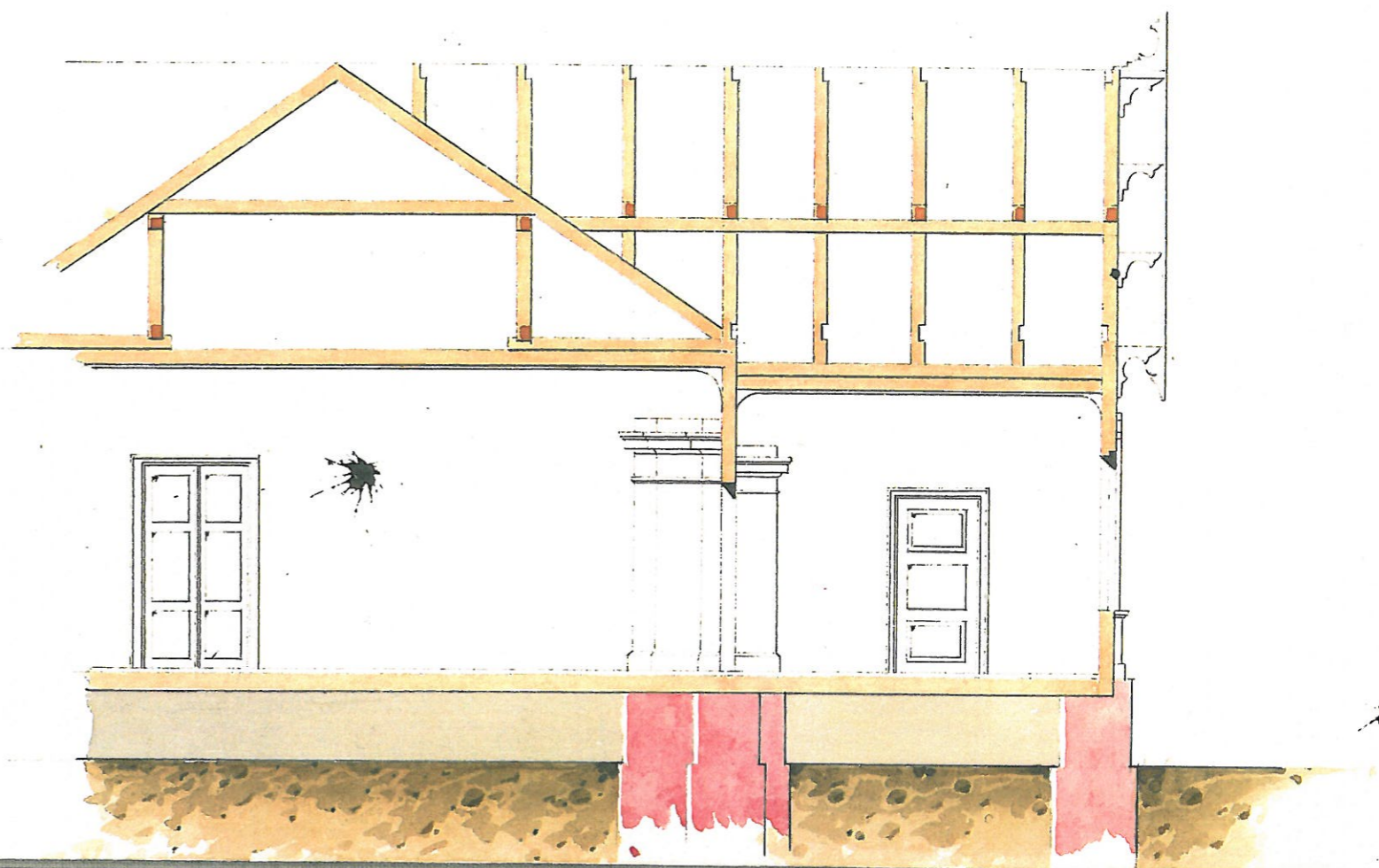
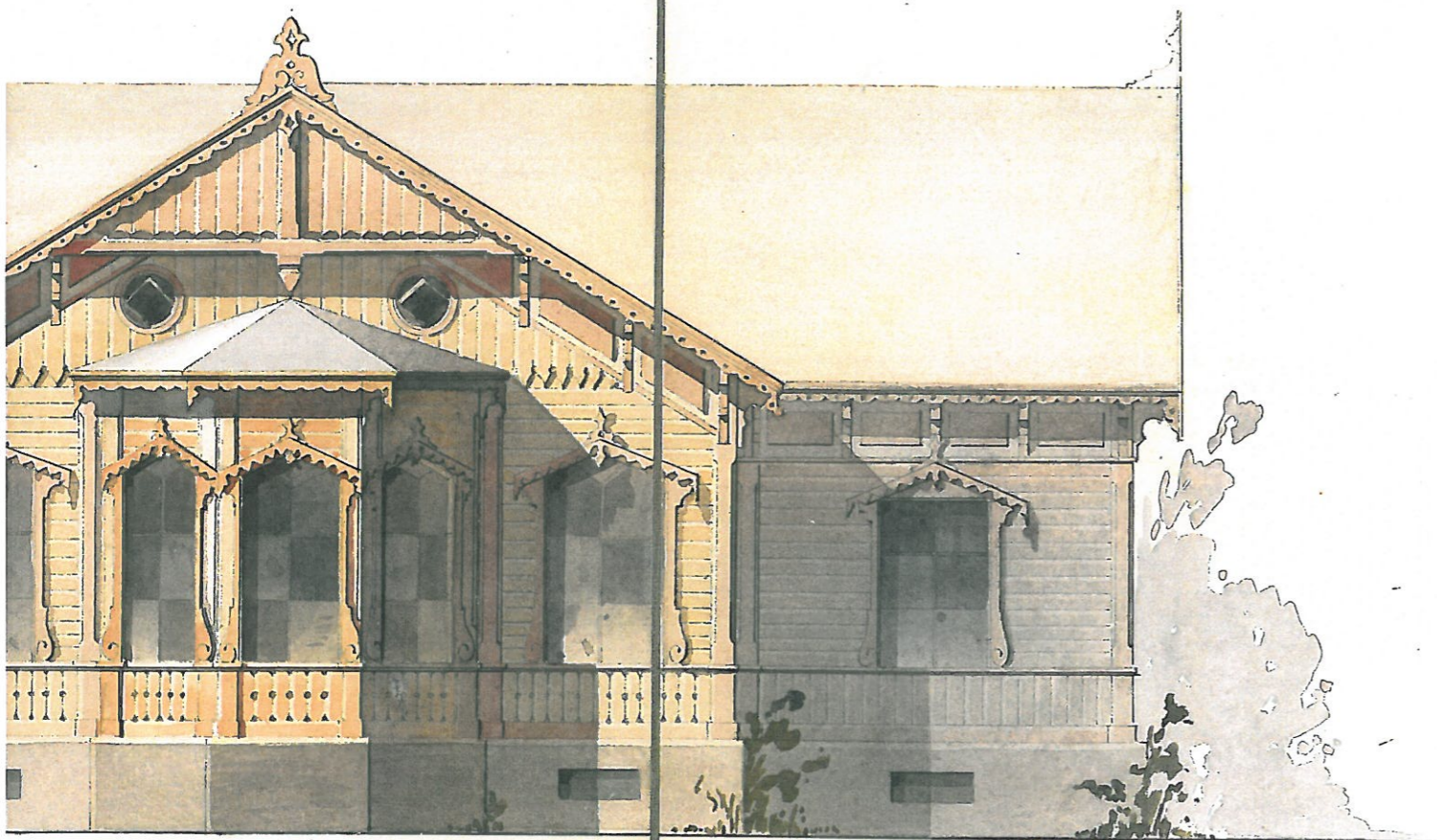


Clementinethali suvemõisa plaan

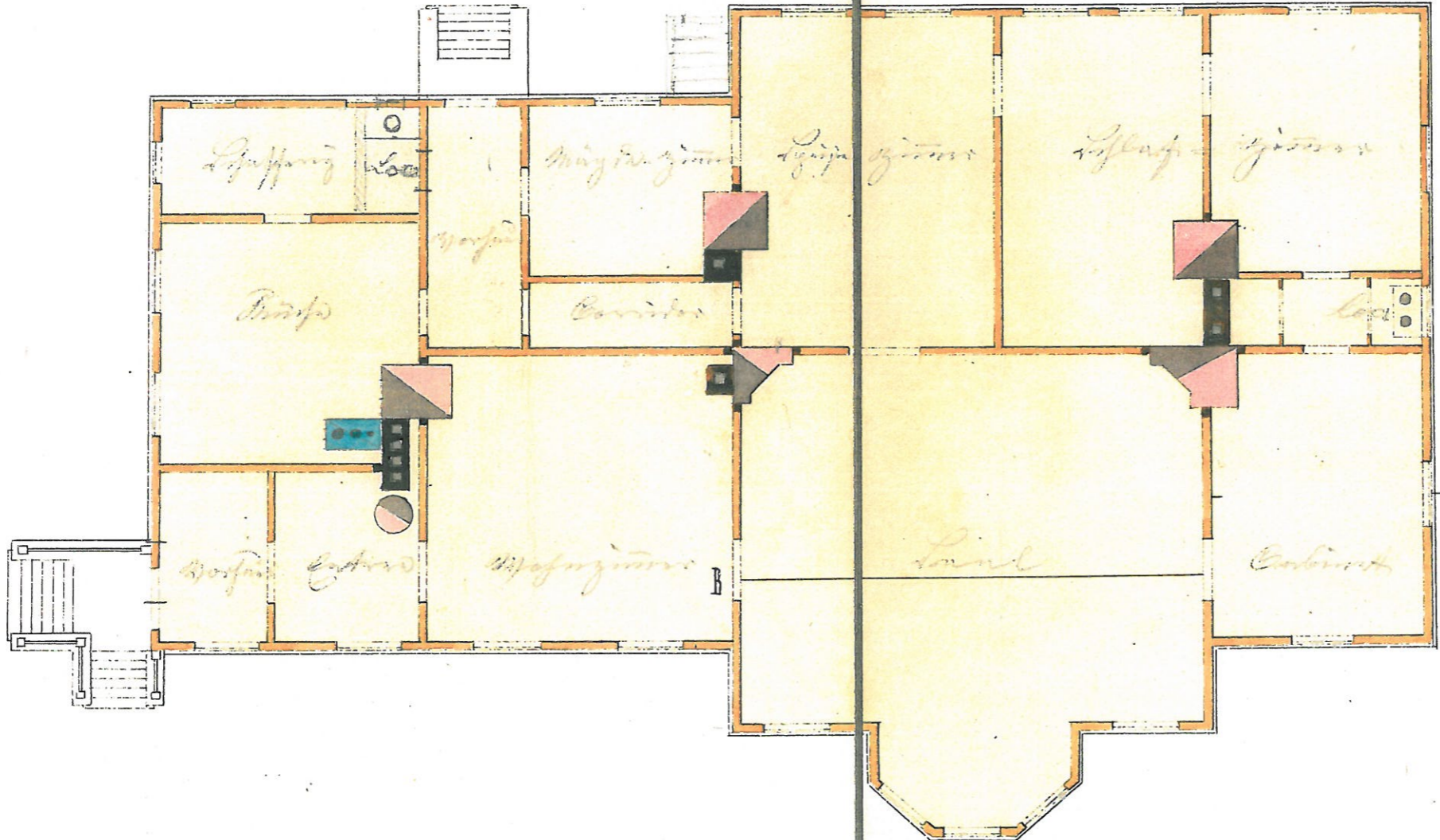
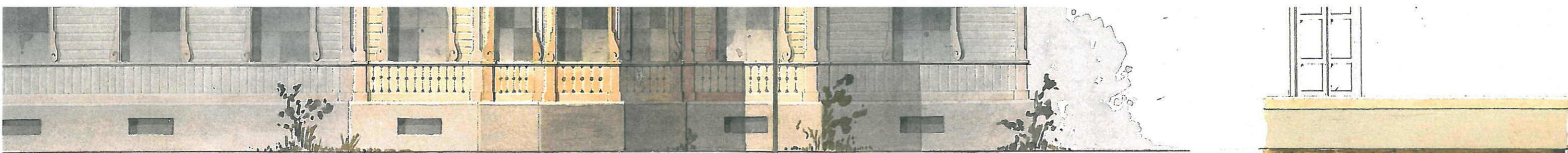


Lit. A

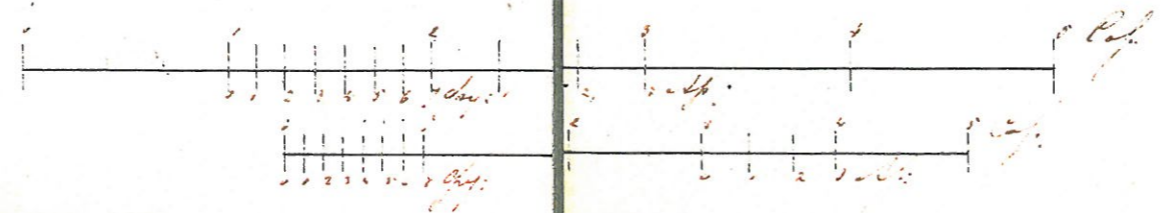




Handwritten labels in a cursive script, likely identifying the rooms in the floor plan above. The labels are: *Wohnzimmer*, *Schlafzimmer*, *Küche*, and *Bad*.

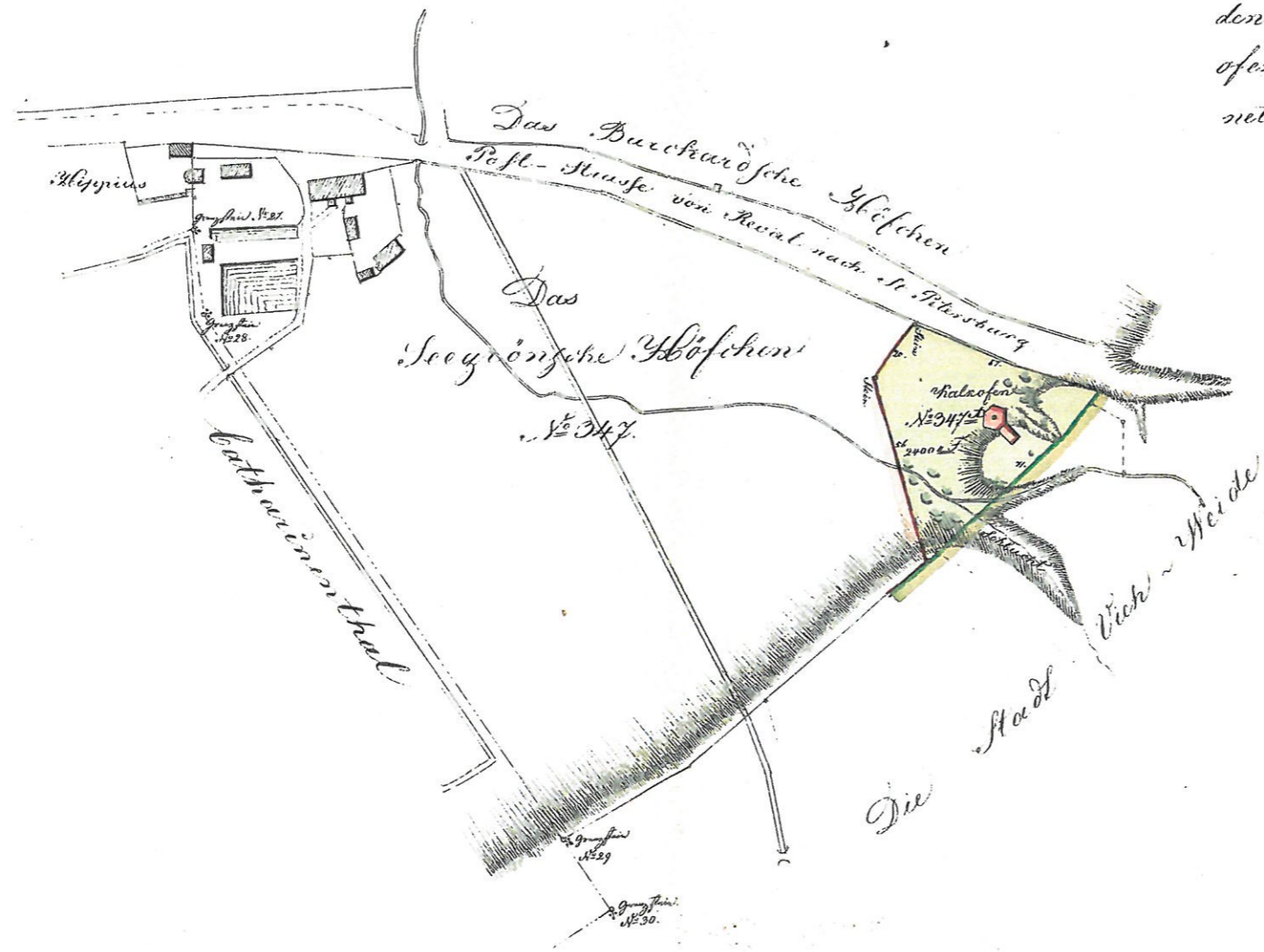


A



# Plan

von demjenigen Theile des  
 in der Jurisdiction-Grenze der Stadt Reval, bei  
 Catharinenthal an der Post-Strasse nach St. Peters-  
 burg unter N<sup>o</sup> 347 auf Erbgrund-gelegenen Hofschens  
 des Herrn J. D. Seeger, welcher in der Ausdehnung  
 von 2400 <sup>1</sup>/<sub>2</sub> Saen Russischen Maasses an Herrn Kauf-  
 mann Georg Eggens verkauft odert und übertragen ist.  
 Dieser an Herrn Georg Eggens verkaufte Theil von 2400 <sup>1</sup>/<sub>2</sub> Sa-  
 den besteht aus Hauptschlag, ist zur Erbauung eines Schlo-  
 ssens eingenommen und nunmehr mit der N<sup>o</sup> 347 bezeich-  
 net worden.



Kaufman beide kaiserliche Theile über die schloßbau des abgekauften  
 schloßes gleichmässig mit demselben zu 2400 <sup>1</sup>/<sub>2</sub> Saen Russischen Maasses  
 folgendermaßen, nämlich der kaiserliche schloßbau von mir abge-  
 maßen, in loco bezeugt und bezeugt in vorliegender Charta  
 aufgenommen. - Reval im Julius d. d. 1844.  
 Rath. Kaiser Georg. Gustav. Stodtz.



Maasstab  
 50 Faden im lang Zoll.